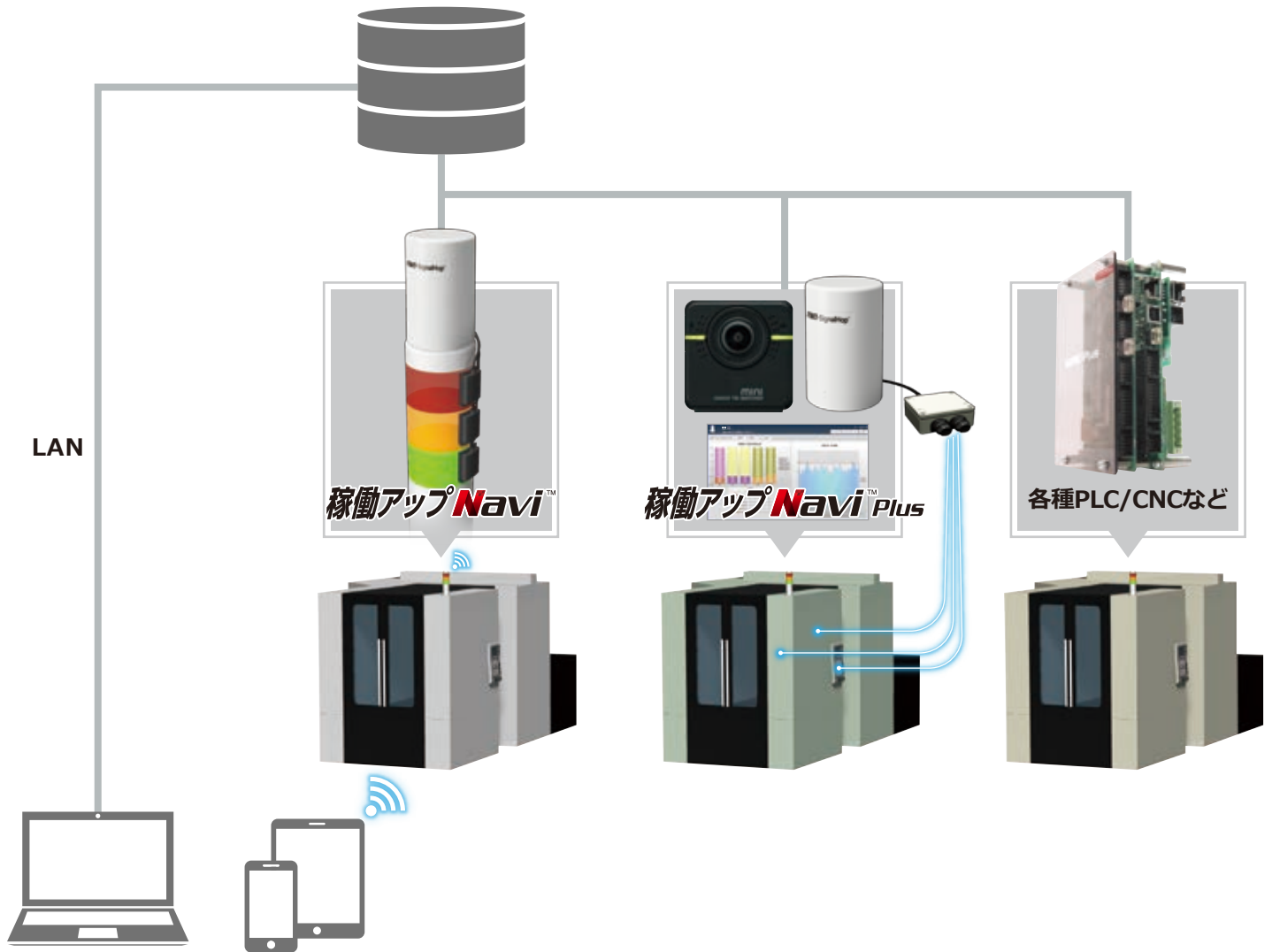


稼働アップ^o NaviTM Pro

あらゆる設備の情報をつなぎ、工場全体を見える化



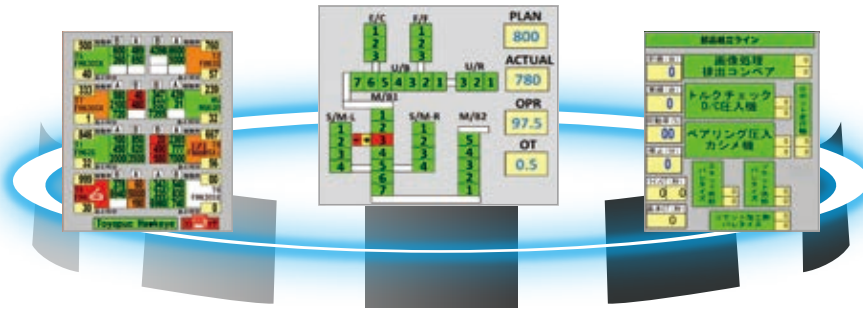
お持ちのPCやモバイル端末や大型モニターで工場全体を見える化

POINT

- メーカー問わず各種工場設備を一元モニタリング
- 稼働アップNavi、稼働アップNavi Plusに加え、さらに多くの情報をPLC・CNC情報などから収集・統合。

稼働モニター

数多くの納入実績を活かし、お客様のラインに適した可動モニターをご提案



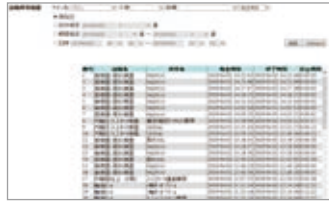
生産情報の見える化

設備稼働や異常履歴など、あらゆる生産情報を詳細表示

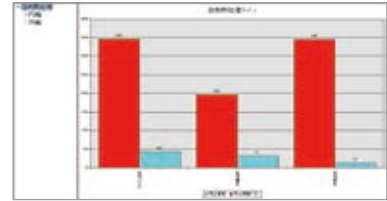
稼働データ



時間帯別稼働実績



時間帯別異常実績

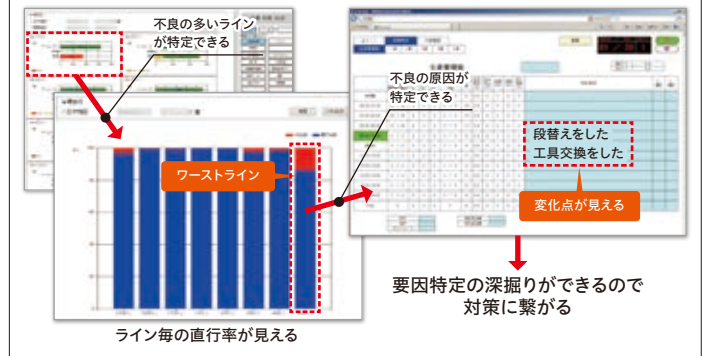


異常件数・累積停止時間

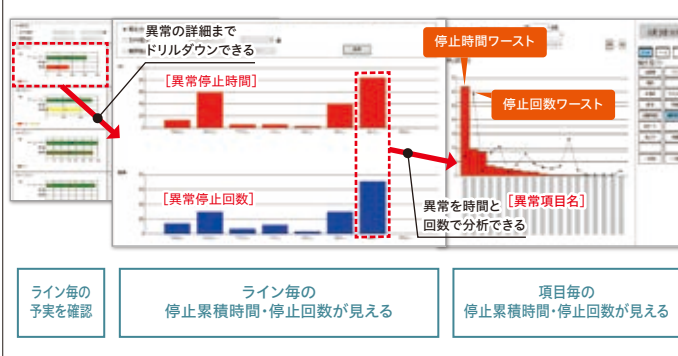
生産状況監視画面



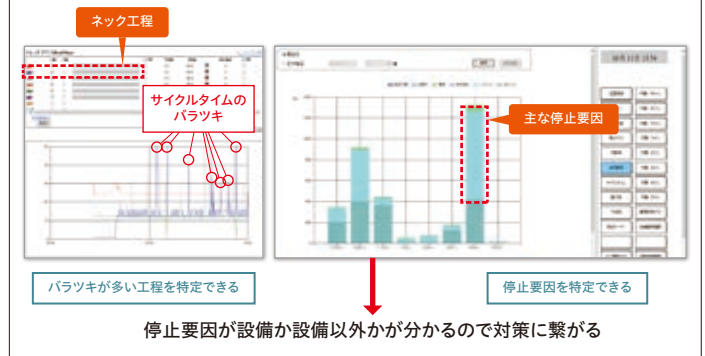
不良品の要因分析



設備異常の分析



ネック工程分析



この他にもお客様に合ったマネジメントシステムをご提案します！

JTEKT 株式会社ジェイテクト <https://www.jtekt.co.jp>

(工作機械・メカトロニクス商品)
 FAシステム営業部 TEL(0566)25-6289 FAX(0566)25-5478
 〒448-8652 愛知県刈谷市朝日町1丁目1番地

公的規格により規定されていない特性値は当社測定規定によります。本カタログの記載内容は予告なく変更することがありますのであらかじめご了承下さい。外国為替及び外国貿易法の規定により規制物資等(または技術)に該当する製品を日本国外に輸出する場合には、日本国政府の輸出許可が必要です。再移転、再販売、再輸出等を行う場合には、事前に当社の同意が必要となりますので、ジェイテクトへ必ず連絡下さい。本カタログに掲載の製品を安全に正しく使用いただくために、事前に必ず「マニュアル」をよくお読み下さい。

