

コストミニマムで設備の稼働が見える化

特長

「設備稼働が見えない」、「タイムリーな異常対応ができない」などのお困りごとにすぐ役立てるコストミニマムなソリューション。
稼働アップNaviの使いやすさをそのままに、機能を絞ったモデルです。



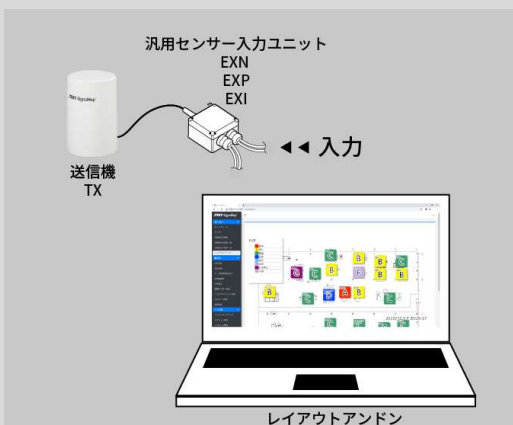
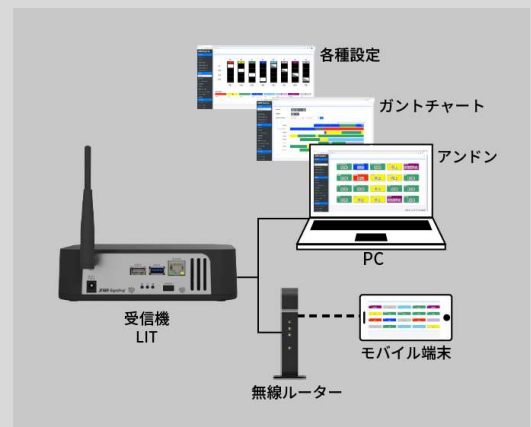
送信機(SignalHop-TX)は3灯用/4灯用がございます

01 工事レスで簡単導入

- 送信機は単三乾電池内蔵で、工事不要！
- 両面テープで貼り付けるだけで運用スタート
- 点灯/点滅/消灯を検知
- 高性能無線で稼働情報をワイヤレス転送

02 ソフトウェアのインストール不要

- 受信機(SignalHop LIT)とPC/モバイル端末を接続するだけの簡単導入！
- ブラウザで各種設定とアンドンを表示
- 設備の稼働履歴をCSVダウンロード可能



03 オプション製品で、さらに便利に

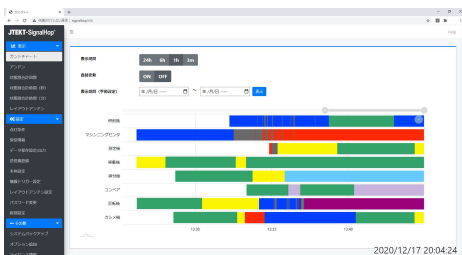
- 工場レイアウト表示オプションで見やすく表示
- 汎用センサー入力ユニットを使用して市販のセンサー情報も入力

機能

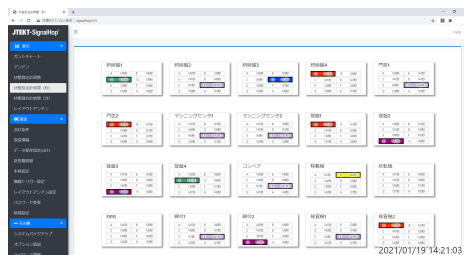
■アンドン機能



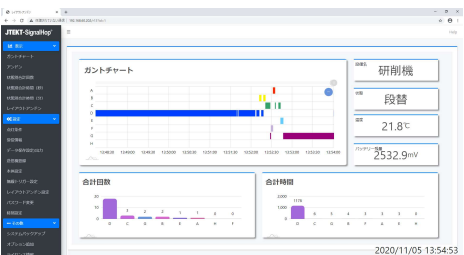
■ガントチャート



■状態別合計時間



■個別詳細画面



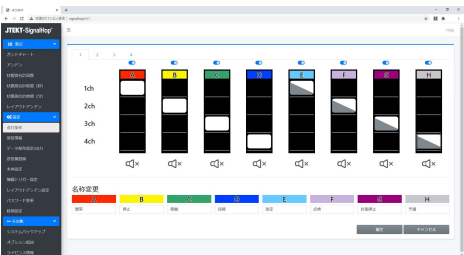
■受信情報

No.	状態	モード	条件	機器	稼働時間 (h)	2h	3h	4h	稼働率 (%)	温度 (°C)	電圧 (mV)
1	稼働	1+	3201ED		128	0	0	0	148.7	21.6	5
2	稼働	1+	3200KC		0	0	128	0	254.4	21.1	7
3	稼働	1+	3202DA		0	128	128	0	143.4	21.8	8
4	稼働	1+	3203ED		32	32	32	32	145.5	21.8	9
					0	0	0	0			

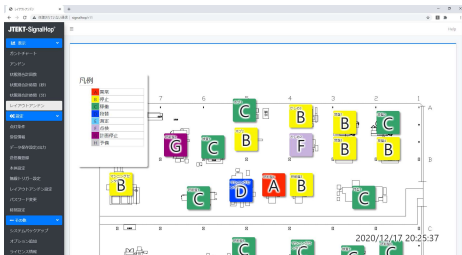
■送信機登録

No.	シリアルNo.	機種	稼働
1	00010	3200KC	稼働
2	0000C	3200KC	稼働
3	0000D	3200KC	稼働
4	0000E	3200KC	稼働
5	0000F	3200KC	稼働
6	0000G	3200KC	稼働
7	0000H	3200KC	稼働
8	0000I	3200KC	稼働
9	0000J	3200KC	稼働
10	0000K	3200KC	稼働
11	0000L	3200KC	稼働
12	0000M	3200KC	稼働
13	0000N	3200KC	稼働
14	0000O	3200KC	稼働
15	0000P	3200KC	稼働
16	0000Q	3200KC	稼働
17	0000R	3200KC	稼働
18	0000S	3200KC	稼働
19	0000T	3200KC	稼働
20	0000U	3200KC	稼働

■点灯条件



■レイアウトアンドン(OP)



- 最大20台までの送信機を接続
- マルチホップ対応無線通信
- 通信距離50m/ホップ
- 送信機は稼働アップNaviと共通

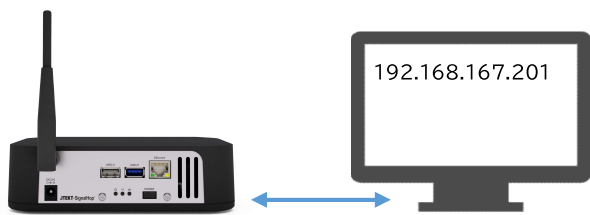
設置方法

01 送信機を設置



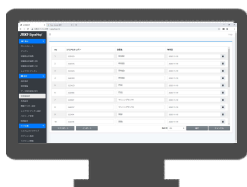
タワーライトに
送信機を装着

02 受信機をLAN接続



PCのIPアドレスを設定

03 送信機の登録



ブラウザで送信機の
シリアルNo.を設定

04 送信機の点灯条件設定



タワーライトの
点灯条件を設定

完了!

システム構成



基本仕様

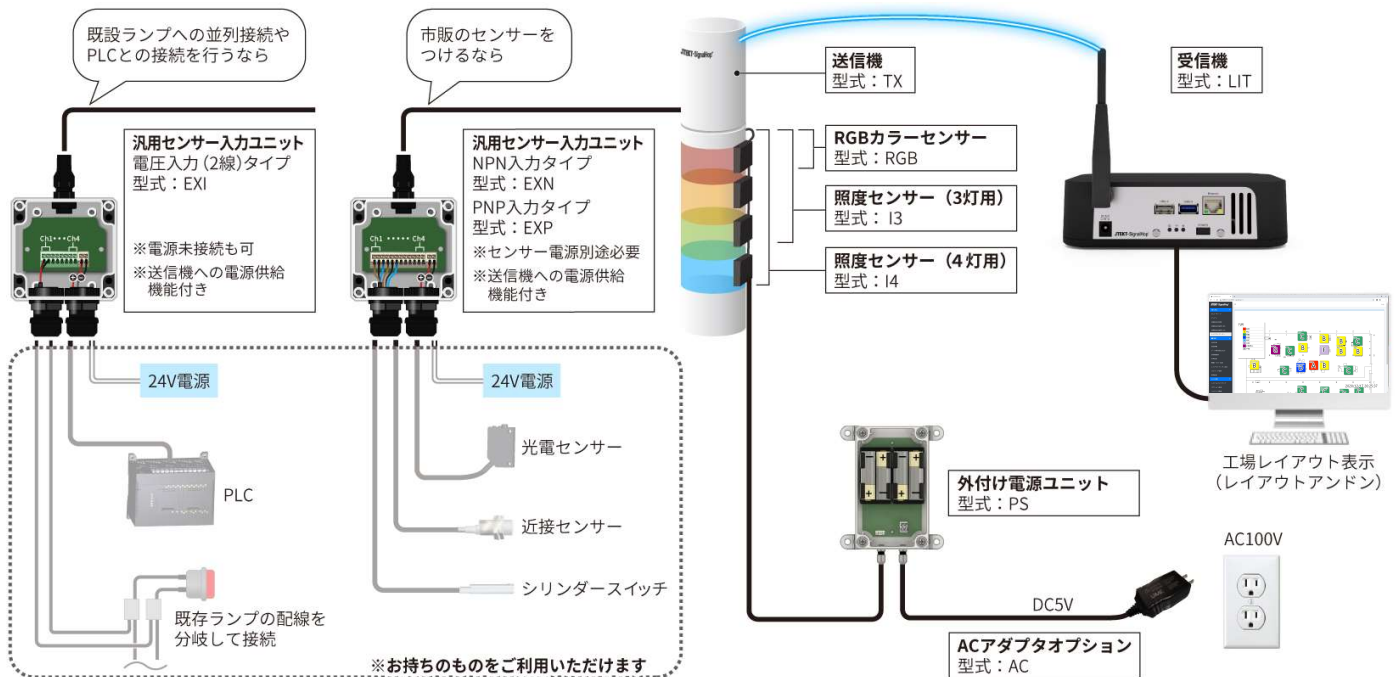
【送信機】

型式	JTEKT-SignalHop TX-I3 (3灯用)、TX-I4 (4灯用)	
取付可能灯数	積層段数	1～4段
	高さ(mm/段)	30～90
使用環境	周囲温度(℃)	-10～50
	周囲湿度(%)	30～85(ただし結露なきこと)
	保護等級	IP55相当
電源	単三電池×2 寿命:1～3年(使用条件による)	
無線仕様	規格	IEEE 802.15.4e 2.4GHz
	通信距離	見通し 50m (メッシュネットワーク・自動中継)
	変調方式	DSSS
外形寸法(mm)	本体	W:58 H:87 D:58
	受光センサー部	W:23 H:28 D:12

【受信機】

型式	JTEKT-SignalHop LIT	
送信機 接続可能台数	20台	
使用環境	周囲温度(℃)	0～40
	周囲湿度(%)	30～85(ただし結露なきこと)
	保護等級	IP20相当
	最大高度(m)	2,000
	汚染度	2
電源	AC100V±10% 50/60Hz	
インターフェース	Ethernet	1
	USB	1(USB3.0)、1(USB2.0)
外形寸法(mm)	W:175 H:50 D:120(突起部を除く)	
質量(g)	520	
付属品	ACアダプタ(12V2A)、アンテナ	

LINEUP(周辺機器)



新製品販売キャンペーン

キャンペーン期間中に「稼働アップNavi Light」受信機をご成約された方に、
もれなく送信機を1台プレゼント!



JTEKT-SignalHop LIT



JTEKT-SignalHop TX-I3

送信機1台を
プレゼント!

キャンペーン期間: 2021年2月1日~3月31日

光洋電子工業株式会社 営業拠点

東京 〒187-0004 東京都小平市天神町 4-9-1
TEL 042-341-3112 FAX 042-346-5428

名古屋 〒461-0005 愛知県名古屋市中区東桜 1-3-7 ヒシタビル 2F
TEL 052-963-5031 FAX 052-963-5030

大阪 〒556-0011 大阪府大阪市浪速区難波中 1-13-8 なんばアリーナビル 8F
TEL 06-6647-2605 FAX 06-6647-2609

四国 〒761-8071 香川県高松市伏石町 2130-1 丸忠第3ビル 1F
TEL 087-869-2211 FAX 087-815-3306

技術的なお問い合わせは、
カスタマー窓口 **FREE 0120-900-774** 042-349-7700
受付時間 午前9時~午後5時(土日祝、弊社休日は除く)
FAX 042-345-7994
<https://www.koyoele.co.jp/>



光洋電子
ホームページ

製品のご利用は、

